

Biologie

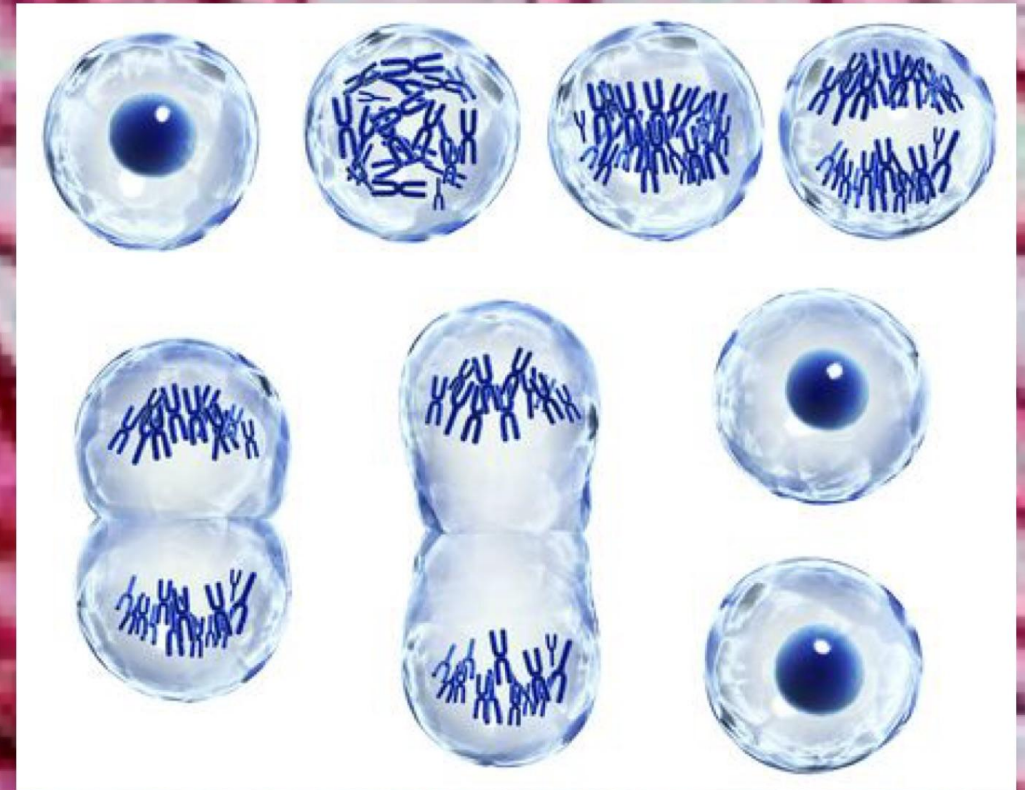
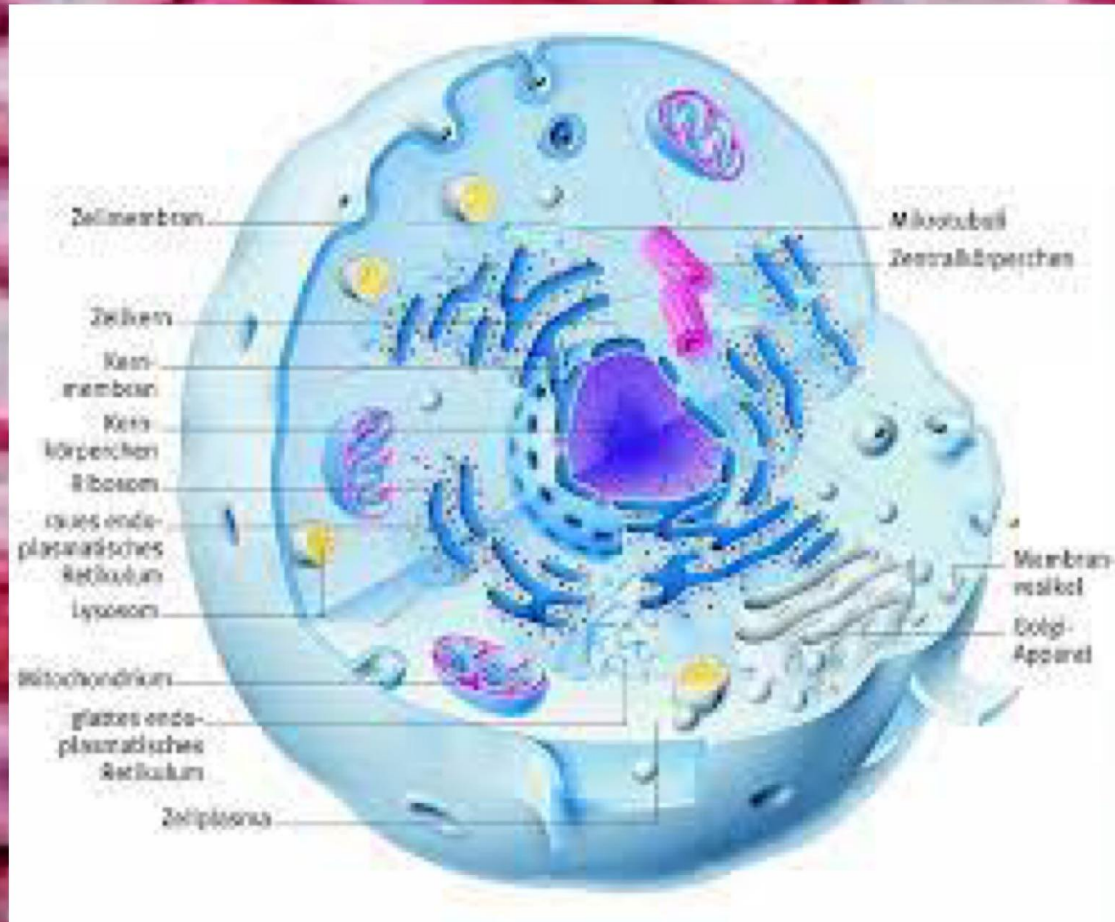


Schulinterne Verteilung der KMK-Inhaltsbereiche in der SII

Die in den Bildungsstandards und den Fachanforderungen verbindlichen Inhaltsbereiche wurden laut Fachkonferenzbeschluss folgendermaßen auf die jeweiligen Schuljahre verteilt:

E1	E2	Q1.1	Q1.2	Q2.1	Q2.2
Zellbiologie	„Biologie der Zelle“	Leben und Energie Lebewesen in ihrer Umwelt Molekulargenetische Grundlagen		Entstehung und Entwicklung des Lebens	Informations- verarbeitung in Lebewesen

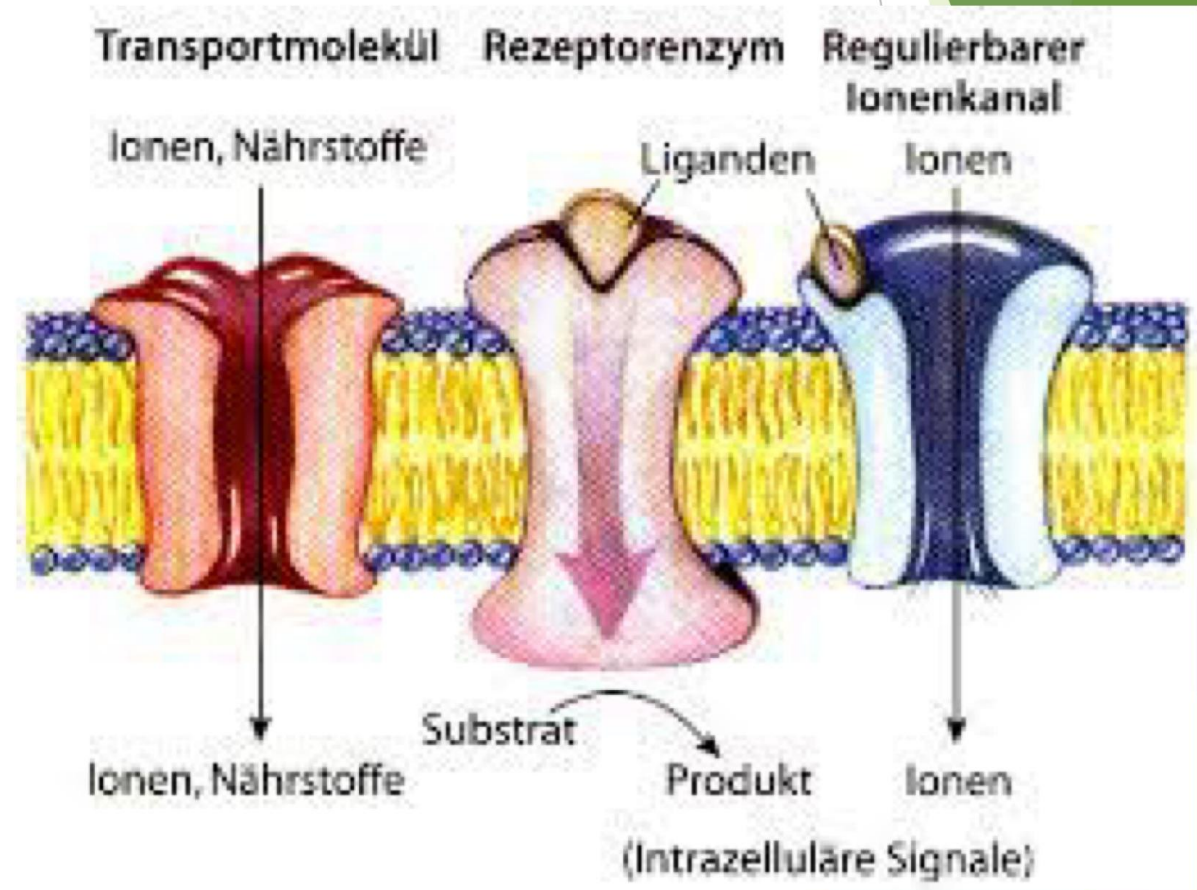
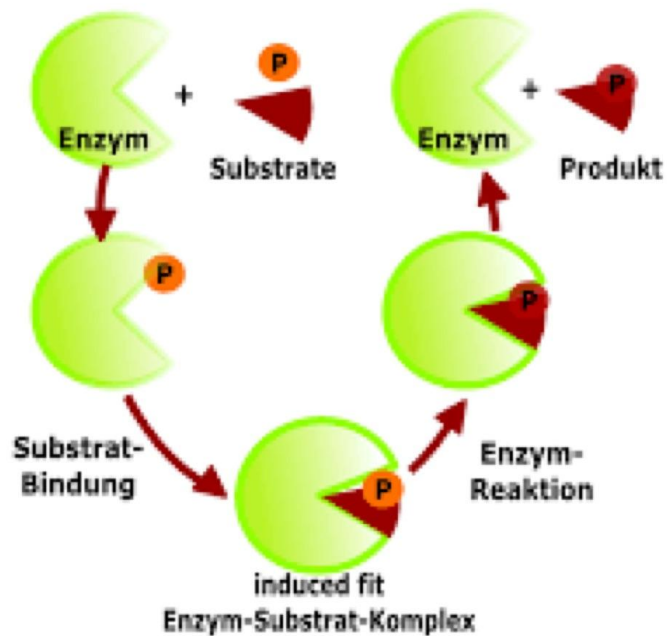
Zytologie



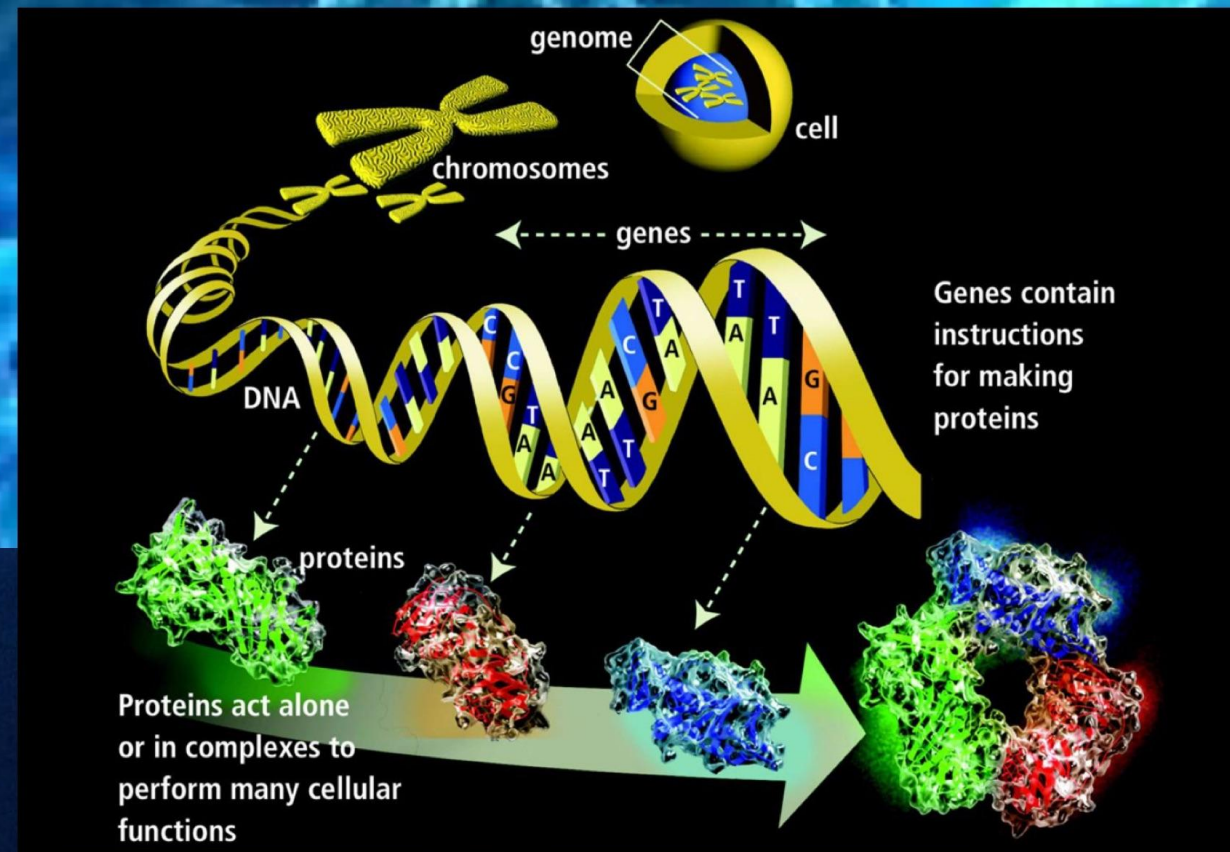
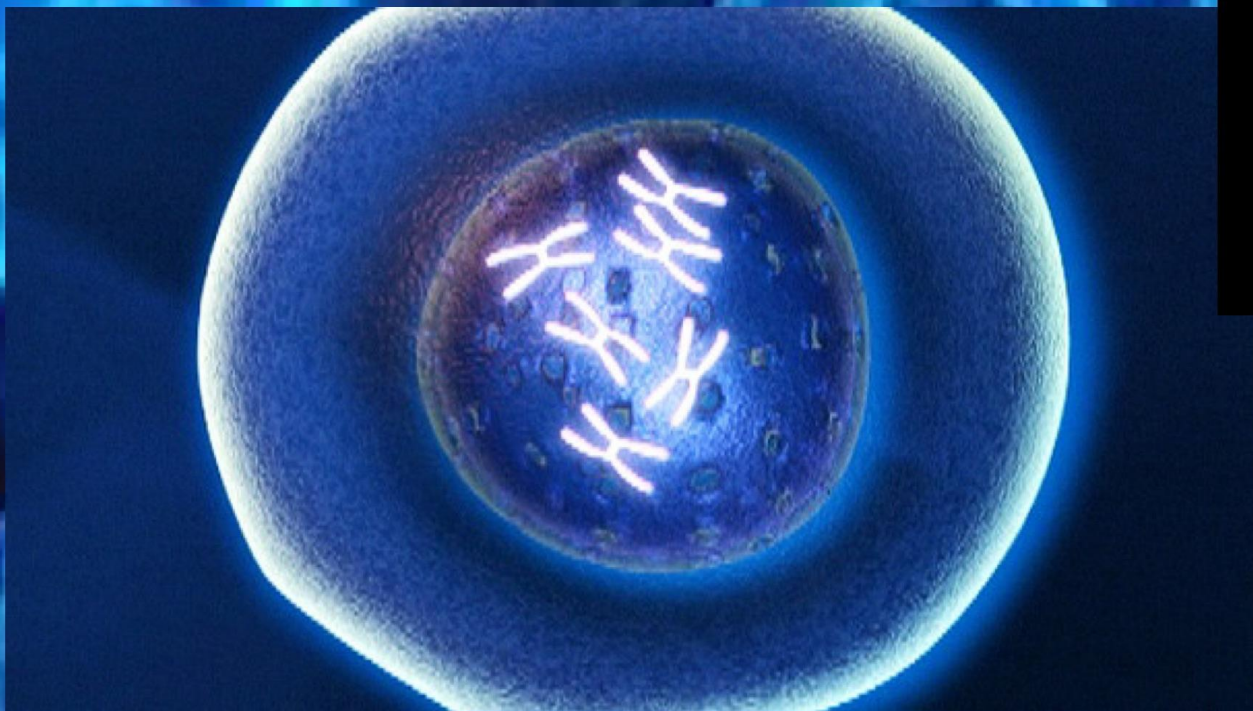
Stoffwechselbiologie

Enzymreaktion

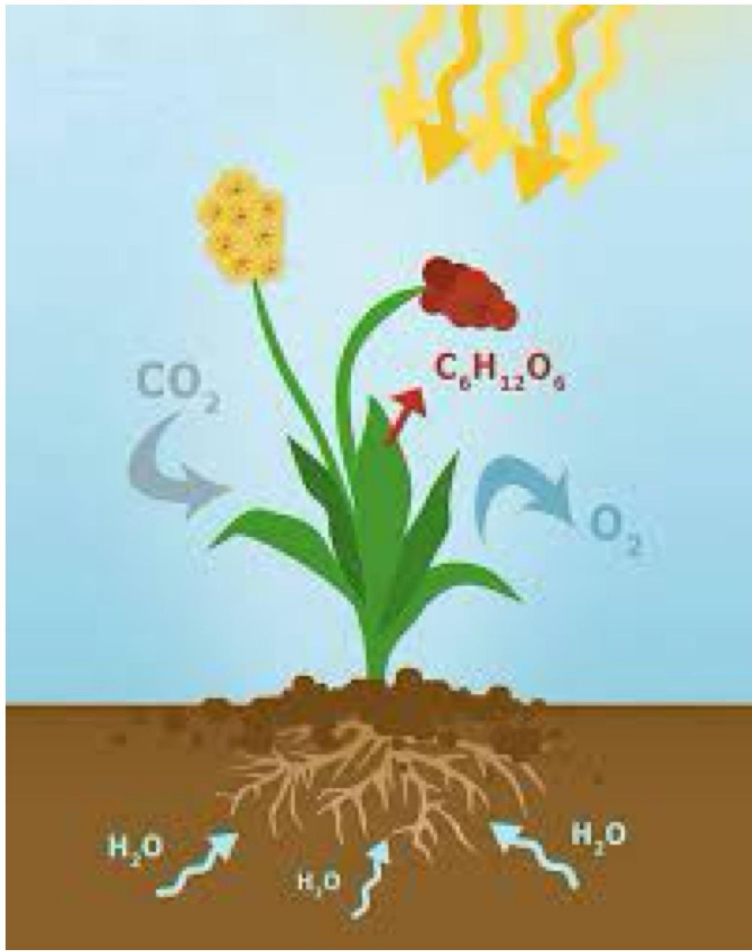
am Beispiel der Hexokinase-reaktion von Glukose zu Glukose-6-Phosphat (Glykolyse)



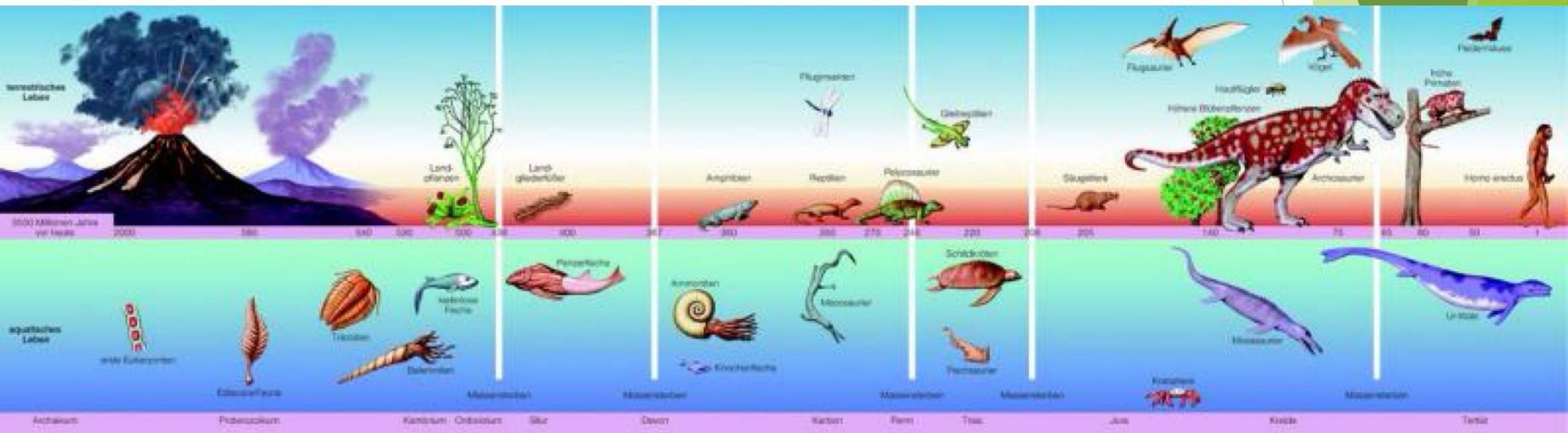
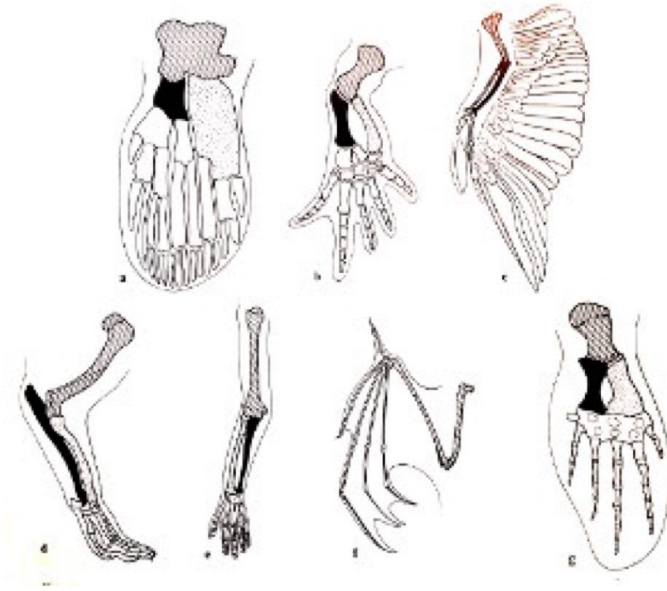
Genetik



Ökologie



Evolution



Evolution des Menschen



Profilfach Biologie

Zentralabitur

ab 2025

Vielen Dank für Ihre Aufmerksamkeit !

